

# COVID-19 Οδηγίες για ταξιδιώτες 19 Μαρτίου 2020

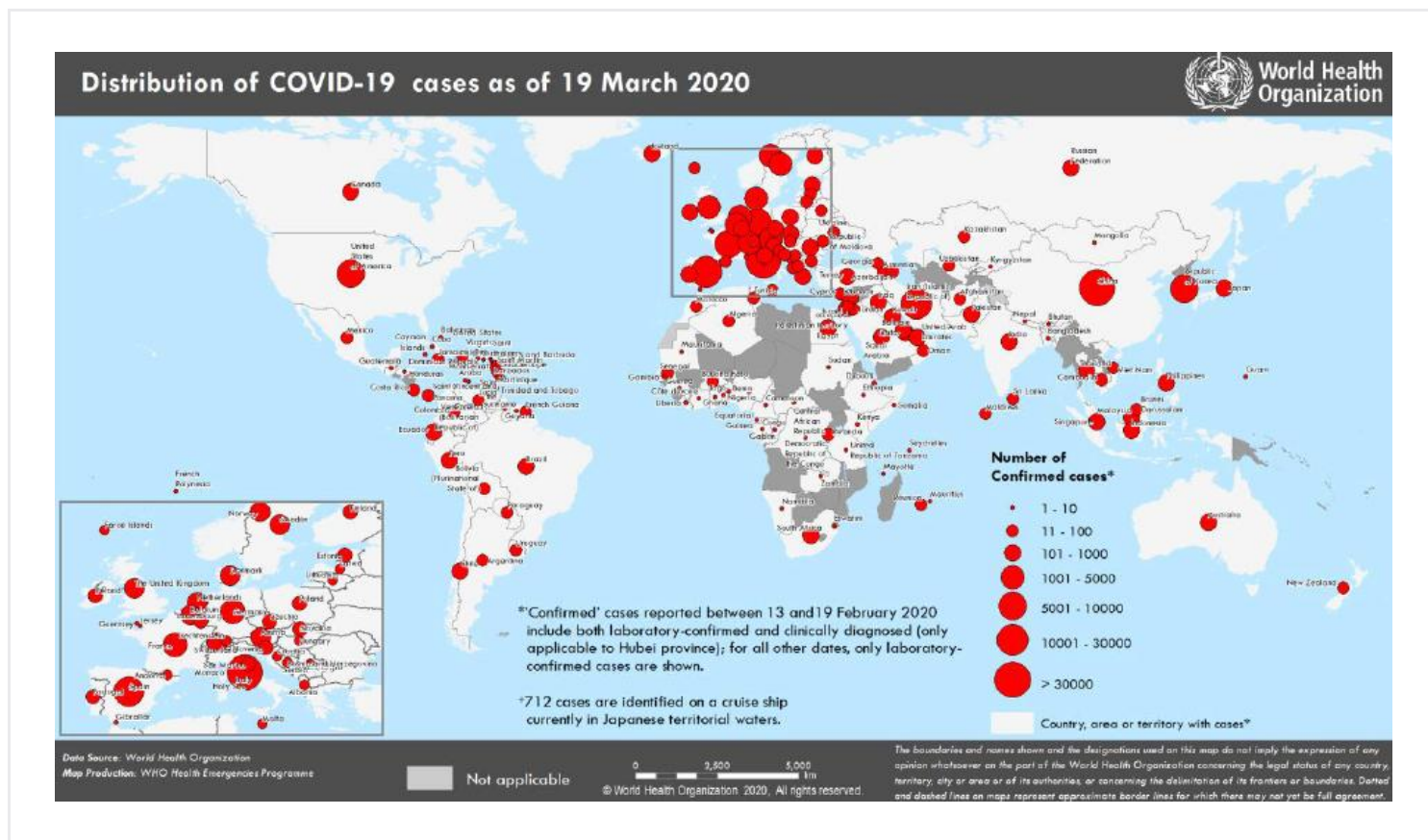
Ταξιδιωτικές Οδηγίες

20.03.2020

Στην πόλη Wuhan, επαρχία Hubei, στην Κίνα εμφανίστηκε συρροή κρουσμάτων πνευμονίας στις 31 Δεκεμβρίου 2019. Στις 9 Ιανουαρίου 2020 οι υγειονομικές αρχές της Κίνας ανακοίνωσαν ότι πρόκειται για νέο στέλεχος κορωνοϊού. Ο νέος κορωνοϊός SARS-CoV-2 προκαλεί τη νόσο COVID-19. Οι κορωνοϊοί είναι μία ομάδα ιών που συνήθως προκαλούν αναπνευστικές λοιμώξεις με ποικίλη σοβαρότητα στον άνθρωπο και στα ζώα. Εκτιμάται ότι περίπου το ένα τρίτο των λοιμώξεων ανώτερου αναπνευστικού στον άνθρωπο μπορεί να προκαλείται από κορωνοϊούς.

Από τις 31 Δεκεμβρίου 2019 έως τις 19 Μαρτίου 2020 αναφέρθηκαν συνολικά 209839 εργαστηριακά επιβεβαιωμένα κρούσματα COVID-19, συμπεριλαμβανομένων 8778 θανάτων. Τα περισσότερα κρούσματα αναφέρθηκαν στην Κίνα (81174 κρούσματα, 3242 θάνατοι). Ο νέος κορωνοϊός SARS-CoV-2 μεταδίδεται από άνθρωπο σε άνθρωπο μέσω σταγονιδίων όταν ο ασθενής βήχει ή φτερνίζεται. Η λοίμωξη από το νέο κορωνοϊό SARS-CoV-2 μπορεί να εκδηλωθεί με πυρετό, βήχα, δύσπνοια, κυνάγχη και με πνευμονία. Από την προκαταρκτική επιδημιολογική έρευνα προέκυψε ότι τα περισσότερα κρούσματα που αναφέρθηκαν αρχικά στην πόλη Wuhan είτε εργάζονταν είτε επισκέπτονταν συχνά την αγορά θαλασσινών όπου εκτός από θαλασσινά πωλούνταν πουλερικά, νυχτερίδες, μαρμότες και άλλα άγρια ζώα. Η αγορά έκλεισε την 1<sup>η</sup> Ιανουαρίου 2020 ώστε να καθαριστεί και να απολυμανθεί. Σύμφωνα με τον ΠΟΥ δεν υπάρχουν περιορισμοί, προς το παρόν, σε σχέση με ταξίδια ή συστάσεις για έλεγχο στις πύλες εισόδου.

## Γεωγραφική κατανομή κρουσμάτων COVID-19, 31 Δεκεμβρίου 2019 έως 19 Μαρτίου 2020



Χώρες/περιοχές που αναφέρουν εργαστηριακά επιβεβαιωμένα κρούσματα COVID-19 και θανάτους έως τις 19 Μαρτίου 2020

Περιφέρεια Παγκόσμιου Οργανισμού Υγείας (ΠΟΥ)	Χώρα/περιοχή	Επιβεβαιωμένα κρούσματα	Θάνατοι	Μετάδοση
Δυτικού Ειρηνικού	Κίνα	81174	3242	Τοπική μετάδοση

Περιφέρεια Παγκόσμιου Οργανισμού Υγείας (ΠΟΥ)	Χώρα/περιοχή	Επιβεβαιωμένα κρούσματα	Θάνατοι	Μετάδοση
Ευρώπη	Ιταλία	35713	2978	Τοπική μετάδοση
Ανατολική Μεσόγειος	Ιράν	17361	1135	Τοπική μετάδοση
Ευρώπη	Ισπανία	13716	598	Τοπική μετάδοση
Ευρώπη	Γαλλία	9043	244	Τοπική μετάδοση
Δυτικού Ειρηνικού	Νότια Κορέα	8413	84	Τοπική μετάδοση
Ευρώπη	Γερμανία	8198	13	Τοπική μετάδοση
Αμερική	ΗΠΑ	7087	100	Τοπική μετάδοση
Ευρώπη	Ελβετία	3010	21	Τοπική μετάδοση
Ευρώπη	Ηνωμένο Βασίλειο	2630	103	Τοπική μετάδοση
Ευρώπη	Ολλανδία	2051	58	Τοπική μετάδοση
Ευρώπη	Αυστρία	1646	4	Τοπική μετάδοση
Ευρώπη	Βέλγιο	1486	14	Τοπική μετάδοση
Ευρώπη	Νορβηγία	1423	3	Τοπική μετάδοση
Ευρώπη	Σουηδία	1279	3	Τοπική μετάδοση
Ευρώπη	Δανία	1044	4	Τοπική μετάδοση
Δυτικού Ειρηνικού	Ιαπωνία	873	29	Τοπική μετάδοση
	Κρουαζιερόπλοιο Diamond Princess	712	7	Τοπική μετάδοση
Δυτικού Ειρηνικού	Μαλαισία	673	2	Τοπική μετάδοση

Περιφέρεια Παγκόσμιου Οργανισμού Υγείας (ΠΟΥ)	Χώρα/περιοχή	Επιβεβαιωμένα κρούσματα	Θάνατοι	Μετάδοση
Ευρώπη	Πορτογαλία	642	2	Τοπική μετάδοση
Αμερική	Καναδά	569	8	Τοπική μετάδοση
Ευρώπη	Τσεχία	522	0	Τοπική μετάδοση
Δυτικού Ειρηνικού	Αυστραλία	510	6	Τοπική μετάδοση
Ανατολική Μεσόγειος	Κατάρ	442	0	Τοπική μετάδοση
Ευρώπη	Ισραήλ	427	0	Τοπική μετάδοση
Ευρώπη	Ελλάδα	418	5	Τοπική μετάδοση
Ευρώπη	Φινλανδία	359	0	Τοπική μετάδοση
Δυτικού Ειρηνικού	Σιγκαπούρη	313	0	Τοπική μετάδοση
Ευρώπη	Ιρλανδία	292	2	Τοπική μετάδοση
Αμερική	Βραζιλία	291	1	Τοπική μετάδοση
Ευρώπη	Πολωνία	287	5	Τοπική μετάδοση
Ευρώπη	Σλοβενία	286	1	Τοπική μετάδοση
Ευρώπη	Εσθονία	258	0	Τοπική μετάδοση
Ανατολική Μεσόγειος	Μπαχρέιν	256	1	Τοπική μετάδοση
Ευρώπη	Ισλανδία	250	0	Τοπική μετάδοση
Ευρώπη	Ρουμανία	246	0	Τοπική μετάδοση
Ανατολική Μεσόγειος	Πακιστάν	241	0	Μόνο εισαγόμενα κρούσματα

Περιφέρεια Παγκόσμιου Οργανισμού Υγείας (ΠΟΥ)	Χώρα/περιοχή	Επιβεβαιωμένα κρούσματα	Θάνατοι	Μετάδοση
Ανατολική Μεσόγειος	Σαουδική Αραβία	238	0	Τοπική μετάδοση
Αμερική	Χιλή	238	0	Τοπική μετάδοση
Νοτιοανατολική Ασία	Ινδονησία	227	19	Τοπική μετάδοση
Νοτιοανατολική Ασία	Ταϊλάνδη	212	1	Τοπική μετάδοση
Ευρώπη	Λουξεμβούργο	210	2	Τοπική μετάδοση
Ανατολική Μεσόγειος	Αίγυπτος	196	6	Τοπική μετάδοση
Ευρώπη	Τουρκία	191	2	Τοπική μετάδοση
Δυτικού Ειρηνικού	Φιλιππίνες	187	14	Τοπική μετάδοση
Ανατολική Μεσόγειος	Ιράκ	164	12	Τοπική μετάδοση
Αμερική	Εκουαδόρ	155	2	Τοπική μετάδοση
Νοτιοανατολική Ασία	Ινδία	151	3	Τοπική μετάδοση
Ευρώπη	Ρωσία	147	0	Μόνο εισαγόμενα κρούσματα
Αμερική	Περού	145	0	Τοπική μετάδοση
Ανατολική Μεσόγειος	Κουβέιτ	142	0	Τοπική μετάδοση
Ανατολική Μεσόγειος	Λίβανος	133	4	Τοπική μετάδοση
Αφρική	Νότια Αφρική	116	0	Τοπική μετάδοση
Ανατολική Μεσόγειος	Ηνωμένα Αραβικά Εμιράτα	113	0	Τοπική μετάδοση
Ευρώπη	Σαν Μαρίνο	109	14	Τοπική μετάδοση

Περιφέρεια Παγκόσμιου Οργανισμού Υγείας (ΠΟΥ)	Χώρα/περιοχή	Επιβεβαιωμένα κρούσματα	Θάνατοι	Μετάδοση
Ευρώπη	Σλοβακία	105	0	Τοπική μετάδοση
Ευρώπη	Σερβία	96	0	Τοπική μετάδοση
Αμερική	Κολομβία	93	0	Τοπική μετάδοση
Αμερική	Μεξικό	93	0	Μόνο εισαγόμενα κρούσματα
Ευρώπη	Βουλγαρία	92	2	Τοπική μετάδοση
Αμερική	Παναμά	86	1	Τοπική μετάδοση
Ευρώπη	Αρμενία	84	0	Τοπική μετάδοση
Ευρώπη	Κροατία	81	0	Τοπική μετάδοση
Αμερική	Αργεντινή	79	2	Τοπική μετάδοση
Αφρική	Αλγερία	72	6	Τοπική μετάδοση
Ευρώπη	Λετονία	71	0	Μόνο εισαγόμενα κρούσματα
Δυτικού Ειρηνικού	Βιετνάμ	66	0	Τοπική μετάδοση
Ευρώπη	Αλβανία	59	2	Τοπική μετάδοση
Ευρώπη	Κύπρος	58	0	Τοπική μετάδοση
Ευρώπη	Ουγγαρία	58	1	Τοπική μετάδοση
Ευρώπη	Νησιά Faroe	58	0	Μόνο εισαγόμενα κρούσματα
Δυτικού Ειρηνικού	Μπρουνέι	56	0	Τοπική μετάδοση

Περιφέρεια Παγκόσμιου Οργανισμού Υγείας (ΠΟΥ)	Χώρα/περιοχή	Επιβεβαιωμένα κρούσματα	Θάνατοι	Μετάδοση
Ανατολική Μεσόγειος	Ιορδανία	52	0	Μόνο εισαγόμενα κρούσματα
Αμερική	Κόστα Ρίκα	50	0	Τοπική μετάδοση
Ανατολική Μεσόγειος	Μαρόκο	49	2	Τοπική μετάδοση
Ευρώπη	Μάλτα	48	0	Μόνο εισαγόμενα κρούσματα
Ευρώπη	Λευκορωσία	46	0	Τοπική μετάδοση
Ανατολική Μεσόγειος	Κατεχόμενα Παλαιστινιακά Εδάφη	44	0	Τοπική μετάδοση
Νοτιοανατολική Ασία	Σρι Λάνκα	42	0	Τοπική μετάδοση
Ευρώπη	Ανδόρα	39	0	Μόνο εισαγόμενα κρούσματα
Ευρώπη	Γεωργία	38	0	Μόνο εισαγόμενα κρούσματα
Ευρώπη	Βοσνία και Ερζεγοβίνη	36	0	Τοπική μετάδοση
Ευρώπη	Καζακστάν	36	0	Μόνο εισαγόμενα κρούσματα
Ευρώπη	Βόρεια Μακεδονία	36	0	Τοπική μετάδοση
Ευρώπη	Μολδαβία	36	0	Τοπική μετάδοση
Αμερική	Βενεζουέλα	36	0	Μόνο εισαγόμενα κρούσματα
Αφρική	Σενεγάλη	36	0	Τοπική μετάδοση
Δυτικού Ειρηνικού	Καμπότζη	35	0	Τοπική μετάδοση

Περιφέρεια Παγκόσμιου Οργανισμού Υγείας (ΠΟΥ)	Χώρα/περιοχή	Επιβεβαιωμένα κρούσματα	Θάνατοι	Μετάδοση
Ευρώπη	Αζερμπαϊτζάν	34	1	Μόνο εισαγόμενα κρούσματα
Ανατολική Μεσόγειος	Ομάν	33	0	Μόνο εισαγόμενα κρούσματα
Αμερική	Γουαδελούπη	33	0	Μόνο εισαγόμενα κρούσματα
Ανατολική Μεσόγειος	Τυνησία	29	0	Τοπική μετάδοση
Αμερική	Ουρουγουάη	29	0	Μόνο εισαγόμενα κρούσματα
Ευρώπη	Λιθουανία	26	0	Μόνο εισαγόμενα κρούσματα
Αφρική	Μπουρκίνα Φάσο	26	1	Μόνο εισαγόμενα κρούσματα
Ευρώπη	Λιχτενστάιν	25	0	Μόνο εισαγόμενα κρούσματα
Αμερική	Μαρτινίκα	23	0	Μόνο εισαγόμενα κρούσματα
Ανατολική Μεσόγειος	Αφγανιστάν	22	0	Μόνο εισαγόμενα κρούσματα
Αμερική	Δομινικανή Δημοκρατία	21	1	Τοπική μετάδοση
Δυτικού Ειρηνικού	Νέα Ζηλανδία	20	0	Τοπική μετάδοση
Ευρώπη	Ουκρανία	16	2	Τοπική μετάδοση
Ευρώπη	Ουζμπεκιστάν	16	0	Μόνο εισαγόμενα κρούσματα
Νοτιοανατολική	Μαλδίβες	13	0	Τοπική

Περιφέρεια Παγκόσμιου Οργανισμού Υγείας (ΠΟΥ)	Χώρα/περιοχή	Επιβεβαιωμένα κρούσματα	Θάνατοι	Μετάδοση
Ασία				μετάδοση
Αμερική	Τζαμάικα	13	0	Τοπική μετάδοση
Αμερική	Βολιβία	12	0	Μόνο εισαγόμενα κρούσματα
Αφρική	Ρεϋνιόν	12	0	Μόνο εισαγόμενα κρούσματα
Αμερική	Παραγουάη	11	0	Τοπική μετάδοση
Αμερική	Γαλλική Γουιάνα	11	0	Μόνο εισαγόμενα κρούσματα
Αφρική	Ρουάντα	11	0	Τοπική μετάδοση
Νοτιοανατολική Ασία	Μπαγκλαντές	10	0	Τοπική μετάδοση
Αμερική	Κούβα	10	1	Τοπική μετάδοση
Αφρική	Καμερούν	10	0	Τοπική μετάδοση
Ευρώπη	Μονακό	9	0	Υπό διερεύνηση
Αμερική	Ονδούρα	9	0	Μόνο εισαγόμενα κρούσματα
Αφρική	Ακτή Ελεφαντοστού	9	0	Μόνο εισαγόμενα κρούσματα
Αφρική	Γκάνα	9	0	Μόνο εισαγόμενα κρούσματα
Ευρώπη	Γιβραλτάρ	8	0	Υπό διερεύνηση
Αφρική	Νιγηρία	8	0	Μόνο εισαγόμενα κρούσματα



Περιφέρεια Παγκόσμιου Οργανισμού Υγείας (ΠΟΥ)	Χώρα/περιοχή	Επιβεβαιωμένα κρούσματα	Θάνατοι	Μετάδοση
Αμερική	Τρινιδάντ και Τομπάγκο	7	0	Μόνο εισαγόμενα κρούσματα
Αφρική	Λαϊκή Δημοκρατία του Κονγκό	7	0	Τοπική μετάδοση
Αφρική	Κένυα	7	0	Τοπική μετάδοση
Αμερική	Γουατεμάλα	6	1	Μόνο εισαγόμενα κρούσματα
Αφρική	Αιθιοπία	6	0	Μόνο εισαγόμενα κρούσματα
Αφρική	Σεϋχέλλες	6	0	Μόνο εισαγόμενα κρούσματα
Δυτικού Ειρηνικού	Μογγολία	5	0	Μόνο εισαγόμενα κρούσματα
Δυτικού Ειρηνικού	Γκουάμ	5	0	Τοπική μετάδοση
Ευρώπη	Τζέρσεϊ	5	0	Μόνο εισαγόμενα κρούσματα
Αμερική	Πουέρτο Ρίκο	5	0	Μόνο εισαγόμενα κρούσματα
Αμερική	Γουιάνα	4	1	Τοπική μετάδοση
Αμερική	Αρούμπα	4	0	Μόνο εισαγόμενα κρούσματα
Αμερική	Saint Martin	4	0	Υπό διερεύνηση
Δυτικού Ειρηνικού	Γαλλική Πολυνησία	3	0	Μόνο εισαγόμενα κρούσματα
Ευρώπη	Κιργιστάν	3	0	Υπό

Περιφέρεια Παγκόσμιου Οργανισμού Υγείας (ΠΟΥ)	Χώρα/περιοχή	Επιβεβαιωμένα κρούσματα	Θάνατοι	Μετάδοση
				διερεύνηση
Αμερική	Μπαχάμες	3	0	Τοπική μετάδοση
Αμερική	Κουρασάο	3	0	Μόνο εισαγόμενα κρούσματα
Αμερική	Saint Barthelemy	3	0	Υπό διερεύνηση
Αφρική	Κονγκό	3	0	Μόνο εισαγόμενα κρούσματα
Αφρική	Ισημερινή Γουινέα	3	0	Μόνο εισαγόμενα κρούσματα
Αφρική	Γκαμπόν	3	0	Μόνο εισαγόμενα κρούσματα
Αφρική	Μαυρίκιος	3	0	Υπό διερεύνηση
Αφρική	Τανζανία	3	0	Μόνο εισαγόμενα κρούσματα
Αφρική	Μαγιότ	3	0	Μόνο εισαγόμενα κρούσματα
Ευρώπη	Μαυροβούνιο	2	0	Μόνο εισαγόμενα κρούσματα
Ευρώπη	Γροιλανδία	2	0	Υπό διερεύνηση
Αμερική	Μπαρμπάντος	2	0	Μόνο εισαγόμενα κρούσματα
Αμερική	Αγία Λουκία	2	0	Μόνο εισαγόμενα κρούσματα
Αμερική	Νησιά Virgin (ΗΠΑ)	2	0	Μόνο εισαγόμενα κρούσματα

Περιφέρεια Παγκόσμιου Οργανισμού Υγείας (ΠΟΥ)	Χώρα/περιοχή	Επιβεβαιωμένα κρούσματα	Θάνατοι	Μετάδοση
Αφρική	Λιβερία	2	0	Τοπική μετάδοση
Αφρική	Μαυριτανία	2	0	Μόνο εισαγόμενα κρούσματα
Αφρική	Ναμίμπια	2	0	Μόνο εισαγόμενα κρούσματα
Αφρική	Ζάμπια	2	0	Μόνο εισαγόμενα κρούσματα
Ευρώπη	Βατικανό	1	0	Υπό διερεύνηση
Ευρώπη	Γκέρνσεϊ	1	0	Μόνο εισαγόμενα κρούσματα
Νοτιοανατολική Ασία	Μπουτάν	1	0	Μόνο εισαγόμενα κρούσματα
Νοτιοανατολική Ασία	Νεπάλ	1	0	Μόνο εισαγόμενα κρούσματα
Ανατολική Μεσόγειος	Σομαλία	1	0	Μόνο εισαγόμενα κρούσματα
Ανατολική Μεσόγειος	Τζιμπουτί	1	0	Υπό διερεύνηση
Ανατολική Μεσόγειος	Σουδάν	1	1	Μόνο εισαγόμενα κρούσματα
Αμερική	Αντίγκουα και Μπαρμπούντα	1	0	Μόνο εισαγόμενα κρούσματα
Αμερική	Μονσεράτ	1	0	Μόνο εισαγόμενα κρούσματα
Αμερική	Άγιος Βικέντιος και Γρεναδίνες	1	0	Μόνο εισαγόμενα κρούσματα

Περιφέρεια Παγκόσμιου Οργανισμού Υγείας (ΠΟΥ)	Χώρα/περιοχή	Επιβεβαιωμένα κρούσματα	Θάνατοι	Μετάδοση
Αμερική	Σουρινάμ	1	0	Μόνο εισαγόμενα κρούσματα
Αμερική	Νησιά Κέιμαν	1	1	Μόνο εισαγόμενα κρούσματα
Αφρική	Μπενίν	1	0	Μόνο εισαγόμενα κρούσματα
Αφρική	Κεντροαφρικανική Δημοκρατία	1	0	Μόνο εισαγόμενα κρούσματα
Αφρική	Γκάμπια	1	0	Μόνο εισαγόμενα κρούσματα
Αφρική	Γουινέα	1	0	Μόνο εισαγόμενα κρούσματα
Αφρική	Εσουατίνι	1	0	Μόνο εισαγόμενα κρούσματα
Αφρική	Τόγκο	1	0	Μόνο εισαγόμενα κρούσματα
<b>ΣΥΝΟΛΟ</b>		<b>209839</b>	<b>8778</b>	

## Οδηγίες

Ο κίνδυνος για τον ταξιδιώτη θεωρείται πολύ υψηλός. Συνιστάται να αποφύγετε το ταξίδι, αν δεν είναι απολύτως απαραίτητο. Έως σήμερα δεν υπάρχει εμβόλιο.

Συνιστάται ισχυρά η αποφυγή ταξιδιών εντός και εκτός Ελλάδας όλων των ατόμων που ανήκουν στις ομάδες αυξημένου κινδύνου δηλαδή άτομα με ηλικία άνω των 70 ετών ή οποιασδήποτε ηλικίας με υποκείμενα σοβαρά χρόνια νοσήματα (καρδιαγγειακά νοσήματα, σακχαρώδης διαβήτης, νοσήματα του αναπνευστικού) και άτομα με ανοσοκαταστολή.

**Αν ταξιδεύετε προς περιοχές με τοπική μετάδοση COVID-19 συνιστάται :**

- Να πλένετε συχνά τα χέρια σας με νερό και σαπούνι.
- Να αποφύγετε την επαφή με τα ζώα (ζωντανά ή νεκρά), τις αγορές ζώων και τα προϊόντα ζωικής προέλευσης (όπως μη μαγειρευμένο κρέας).
- Να αποφύγετε την επαφή με ασθενείς.

**Κατά την διάρκεια του ταξιδιού σας σε περιοχές με τοπική μετάδοση COVID-19 συνιστάται :**

- Να αναβάλετε το ταξίδι σας ενώ έχετε συμπτώματα (πυρετό ή άλλα συμπτώματα από το αναπνευστικό όπως δυσκολία στην αναπνοή, βήχα).
- Να καλύπτετε το στόμα και τη μύτη σας με ένα χαρτομάντηλο ή με το μανίκι (όχι με το χέρι) όταν βήχετε ή φτερνίζετε.
- Να αποφύγετε την επαφή με άλλα άτομα ενώ έχετε συμπτώματα (πυρετό ή άλλα συμπτώματα από το αναπνευστικό όπως δυσκολία στην αναπνοή, βήχα).

**Μετά την επιστροφή από οποιοδήποτε προορισμό όλοι οι ταξιδιώτες τίθενται σε υποχρεωτικό κατ' οίκον περιορισμό για 14 ημέρες.**

**Συνιστάται σε όλους τους ταξιδιώτες πριν και μετά το ταξίδι να ενημερώνονται από τον ΕΟΔΥ (1135, 210-5212054) για την εξέλιξη της νόσου και τα απαραίτητα μέτρα προφύλαξης.**

**Τονίζεται ότι, καθώς η επιδημία εξελίσσεται, οι οδηγίες ενδέχεται να τροποποιηθούν.**