

COVID-19 Οδηγίες για ταξιδιώτες 17 Μαρτίου 2020

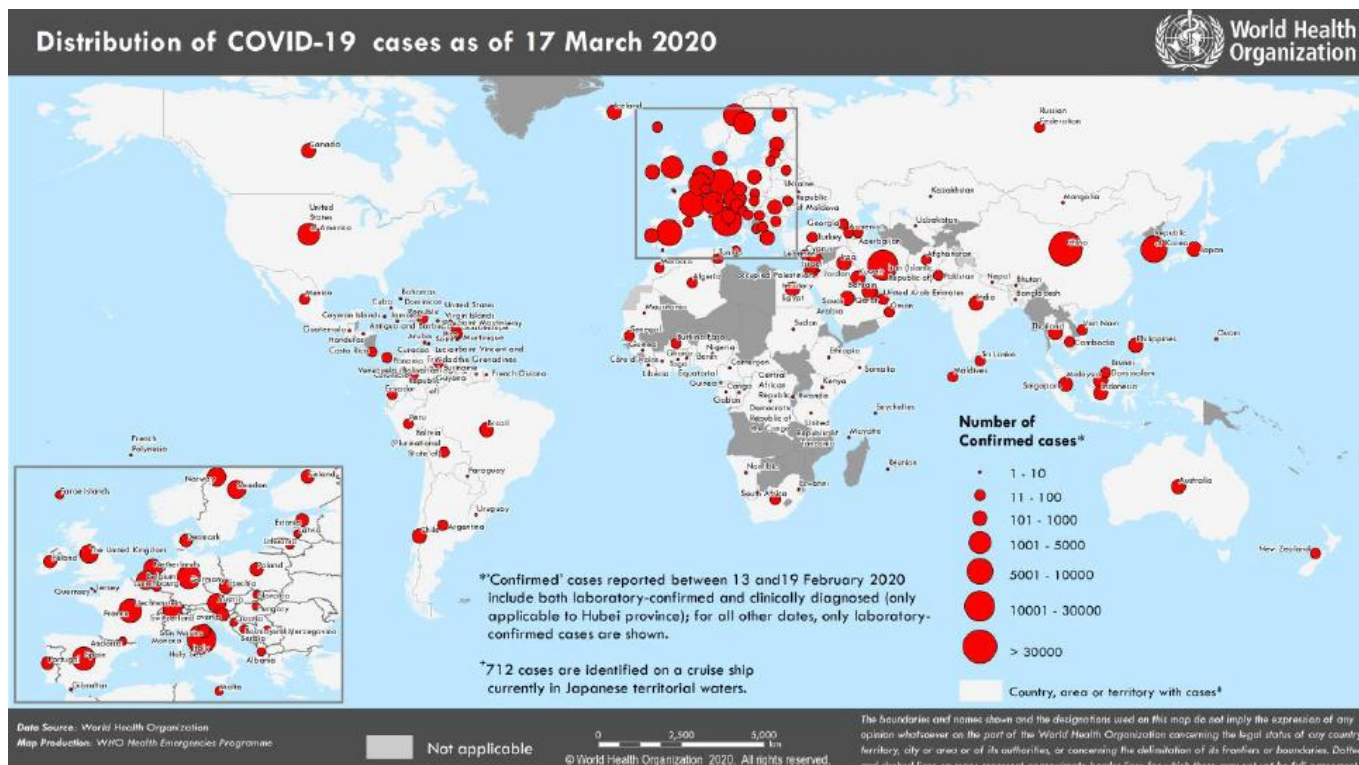
Ταξιδιωτικές Οδηγίες

|
18.03.2020

Στην πόλη Wuhan, επαρχία Hubei, στην Κίνα εμφανίστηκε συρροή κρουσμάτων πνευμονίας στις 31 Δεκεμβρίου 2019. Στις 9 Ιανουαρίου 2020 οι υγειονομικές αρχές της Κίνας ανακοίνωσαν ότι πρόκειται για νέο στέλεχος κορωνοϊού. Ο νέος κορωνοϊός SARS-CoV-2 προκαλεί τη νόσο COVID-19. Οι κορωνοϊοί είναι μία ομάδα ιών που συνήθως προκαλούν αναπνευστικές λοιμώξεις με ποικίλη σοβαρότητα στον άνθρωπο και στα ζώα. Εκτιμάται ότι περίπου το ένα τρίτο των λοιμώξεων ανώτερου αναπνευστικού στον άνθρωπο μπορεί να προκαλείται από κορωνοϊούς.

Από τις 31 Δεκεμβρίου 2019 έως τις 17 Μαρτίου 2020 αναφέρθηκαν συνολικά 179112 εργαστηριακά επιβεβαιωμένα κρούσματα COVID-19, συμπεριλαμβανομένων 7426 θανάτων. Τα περισσότερα κρούσματα αναφέρθηκαν στην Κίνα (81116 κρούσματα, 3231 θάνατοι). Ο νέος κορωνοϊός SARS-CoV-2 μεταδίδεται από άνθρωπο σε άνθρωπο μέσω σταγονιδίων όταν ο ασθενής βήχει ή φτερνίζεται. Η λοίμωξη από το νέο κορωνοϊό SARS-CoV-2 μπορεί να εκδηλωθεί με πυρετό, βήχα, δύσπνοια, κυνάγχη και με πνευμονία. Από την προκαταρκτική επιδημιολογική έρευνα προέκυψε ότι τα περισσότερα κρούσματα που αναφέρθηκαν αρχικά στην πόλη Wuhan είτε εργάζονταν είτε επισκέπτονταν συχνά την αγορά θαλασσινών όπου εκτός από θαλασσινά πωλούνταν πουλερικά, νυχτερίδες, μαρμότες και άλλα άγρια ζώα. Η αγορά έκλεισε την 1^η Ιανουαρίου 2020 ώστε να καθαριστεί και να απολυμανθεί. Σύμφωνα με τον ΠΟΥ δεν υπάρχουν περιορισμοί, προς το παρόν, σε σχέση με ταξίδια ή συστάσεις για έλεγχο στις πύλες εισόδου.

Γεωγραφική κατανομή κρουσμάτων COVID-19, 31 Δεκεμβρίου 2019 έως 17 Μαρτίου 2020



Χώρες/περιοχές που αναφέρουν εργαστηριακά επιβεβαιωμένα κρούσματα COVID-19 και θανάτους έως τις 17 Μαρτίου 2020

Περιφέρεια Παγκόσμιου Οργανισμού Υγείας (ΠΟΥ)	Χώρα/περιοχή	Επιβεβαιωμένα κρούσματα	Θάνατοι	Μετάδοση
Δυτικού Ειρηνικού	Κίνα	81116	3231	Τοπική μετάδοση
Ευρώπη	Ιταλία	27980	2503	Τοπική μετάδοση
Ανατολική Μεσόγειος	Ιράν	14991	853	Τοπική μετάδοση
Ευρώπη	Ισπανία	9191	309	Τοπική μετάδοση
Δυτικού Ειρηνικού	Νότια Κορέα	8320	81	Τοπική μετάδοση
Ευρώπη	Γαλλία	6573	148	Τοπική μετάδοση
Ευρώπη	Γερμανία	6012	13	Τοπική μετάδοση
Αμερική	ΗΠΑ	3503	58	Τοπική μετάδοση
Ευρώπη	Ελβετία	2200	14	Τοπική μετάδοση
Ευρώπη	Ηνωμένο Βασίλειο	1547	55	Τοπική μετάδοση
Ευρώπη	Ολλανδία	1413	24	Τοπική μετάδοση
Ευρώπη	Νορβηγία	1169	3	Τοπική μετάδοση
Ευρώπη	Αυστρία	1132	3	Τοπική μετάδοση
Ευρώπη	Βέλγιο	1085	5	Τοπική μετάδοση
Ευρώπη	Σουηδία	1059	3	Τοπική μετάδοση
Ευρώπη	Δανία	960	4	Τοπική μετάδοση
Δυτικού Ειρηνικού	Ιαπωνία	829	28	Τοπική

Περιφέρεια Παγκόσμιου Οργανισμού Υγείας (ΠΟΥ)	Χώρα/περιοχή	Επιβεβαιωμένα κρούσματα	Θάνατοι	Μετάδοση
				μετάδοση
	Κρουαζιερόπλοιο Diamond Princess	712	7	Τοπική μετάδοση
Δυτικού Ειρηνικού	Μαλαισία	553	0	Τοπική μετάδοση
Ανατολική Μεσόγειος	Κατάρ	439	0	Τοπική μετάδοση
Αμερική	Καναδά	424	1	Τοπική μετάδοση
Ευρώπη	Τσεχία	383	0	Τοπική μετάδοση
Δυτικού Ειρηνικού	Αυστραλία	375	5	Τοπική μετάδοση
Ευρώπη	Ελλάδα	331	0	Τοπική μετάδοση
Ευρώπη	Πορτογαλία	331	0	Τοπική μετάδοση
Ευρώπη	Φινλανδία	272	0	Τοπική μετάδοση
Ευρώπη	Σλοβενία	253	0	Τοπική μετάδοση
Ευρώπη	Ισραήλ	250	0	Τοπική μετάδοση
Δυτικού Ειρηνικού	Σιγκαπούρη	243	0	Τοπική μετάδοση
Αμερική	Βραζιλία	234	0	Τοπική μετάδοση
Ανατολική Μεσόγειος	Μπαχρέιν	229	1	Τοπική μετάδοση
Ευρώπη	Ιρλανδία	223	2	Τοπική μετάδοση
Ευρώπη	Εσθονία	205	0	Τοπική μετάδοση
Ευρώπη	Ισλανδία	199	0	Τοπική μετάδοση

Περιφέρεια Παγκόσμιου Οργανισμού Υγείας (ΠΟΥ)	Χώρα/περιοχή	Επιβεβαιωμένα κρούσματα	Θάνατοι	Μετάδοση
Δυτικού Ειρηνικού	Φιλιππίνες	187	12	Τοπική μετάδοση
Ανατολική Μεσόγειος	Πακιστάν	187	0	Μόνο εισαγόμενα κρούσματα
Νοτιοανατολική Ασία	Ινδονησία	172	5	Τοπική μετάδοση
Ανατολική Μεσόγειος	Αίγυπτος	166	4	Τοπική μετάδοση
Ευρώπη	Ρουμανία	158	0	Τοπική μετάδοση
Αμερική	Χιλή	156	0	Τοπική μετάδοση
Ευρώπη	Πολωνία	150	3	Τοπική μετάδοση
Νοτιοανατολική Ασία	Ταϊλάνδη	147	1	Τοπική μετάδοση
Νοτιοανατολική Ασία	Ινδία	137	3	Τοπική μετάδοση
Ανατολική Μεσόγειος	Σαουδική Αραβία	133	0	Τοπική μετάδοση
Ανατολική Μεσόγειος	Κουβέιτ	130	0	Τοπική μετάδοση
Ανατολική Μεσόγειος	Ιράκ	124	9	Τοπική μετάδοση
Ανατολική Μεσόγειος	Λίβανος	109	3	Τοπική μετάδοση
Ευρώπη	Σαν Μαρίνο	102	9	Τοπική μετάδοση
Ανατολική Μεσόγειος	Ηνωμένα Αραβικά Εμιράτα	98	0	Τοπική μετάδοση
Ευρώπη	Ρωσία	93	0	Μόνο εισαγόμενα κρούσματα
Αμερική	Περού	86	0	Τοπική μετάδοση

Περιφέρεια Παγκόσμιου Οργανισμού Υγείας (ΠΟΥ)	Χώρα/περιοχή	Επιβεβαιωμένα κρούσματα	Θάνατοι	Μετάδοση
Ευρώπη	Λουξεμβούργο	81	1	Τοπική μετάδοση
Ευρώπη	Σλοβακία	72	0	Τοπική μετάδοση
Ευρώπη	Σερβία	70	0	Τοπική μετάδοση
Αμερική	Παναμά	69	1	Τοπική μετάδοση
Ευρώπη	Βουλγαρία	67	2	Τοπική μετάδοση
Αμερική	Αργεντινή	65	2	Τοπική μετάδοση
Αφρική	Νότια Αφρική	62	0	Τοπική μετάδοση
Δυτικού Ειρηνικού	Βιετνάμ	61	0	Τοπική μετάδοση
Αφρική	Αλγερία	60	4	Τοπική μετάδοση
Αμερική	Εκουαδόρ	58	2	Τοπική μετάδοση
Ευρώπη	Κροατία	56	0	Τοπική μετάδοση
Αμερική	Μεξικό	53	0	Μόνο εισαγόμενα κρούσματα
Ευρώπη	Αρμενία	52	0	Τοπική μετάδοση
Ευρώπη	Αλβανία	51	1	Τοπική μετάδοση
Δυτικού Ειρηνικού	Μπρουνέι	50	0	Τοπική μετάδοση
Ευρώπη	Ουγγαρία	50	1	Τοπική μετάδοση
Ευρώπη	Τουρκία	47	0	Μόνο εισαγόμενα κρούσματα

Περιφέρεια Παγκόσμιου Οργανισμού Υγείας (ΠΟΥ)	Χώρα/περιοχή	Επιβεβαιωμένα κρούσματα	Θάνατοι	Μετάδοση
Ευρώπη	Νησιά Faroe	47	0	Μόνο εισαγόμενα κρούσματα
Αμερική	Κολομβία	45	0	Τοπική μετάδοση
Αμερική	Κόστα Ρίκα	41	0	Τοπική μετάδοση
Ανατολική Μεσόγειος	Κατεχόμενα Παλαιστινιακά Εδάφη	39	0	Τοπική μετάδοση
Ανατολική Μεσόγειος	Μαρόκο	38	2	Τοπική μετάδοση
Ευρώπη	Λευκορωσία	36	0	Τοπική μετάδοση
Ευρώπη	Λετονία	36	0	Μόνο εισαγόμενα κρούσματα
Ανατολική Μεσόγειος	Ιορδανία	35	0	Μόνο εισαγόμενα κρούσματα
Ευρώπη	Κύπρος	33	0	Μόνο εισαγόμενα κρούσματα
Ευρώπη	Γεωργία	33	0	Μόνο εισαγόμενα κρούσματα
Αμερική	Βενεζουέλα	33	0	Μόνο εισαγόμενα κρούσματα
Ευρώπη	Μάλτα	30	0	Μόνο εισαγόμενα κρούσματα
Ευρώπη	Μολδαβία	29	0	Τοπική μετάδοση
Νοτιοανατολική Ασία	Σρι Λάνκα	29	0	Τοπική μετάδοση
Αφρική	Σενεγάλη	27	0	Τοπική μετάδοση

Περιφέρεια Παγκόσμιου Οργανισμού Υγείας (ΠΟΥ)	Χώρα/περιοχή	Επιβεβαιωμένα κρούσματα	Θάνατοι	Μετάδοση
Δυτικού Ειρηνικού	Καμπότζη	24	0	Τοπική μετάδοση
Ανατολική Μεσόγειος	Ομάν	24	0	Μόνο εισαγόμενα κρούσματα
Ανατολική Μεσόγειος	Αφγανιστάν	21	0	Μόνο εισαγόμενα κρούσματα
Αμερική	Δομινικανή Δημοκρατία	21	1	Τοπική μετάδοση
Ανατολική Μεσόγειος	Τυνησία	20	0	Τοπική μετάδοση
Ευρώπη	Αζερμπαϊτζάν	19	0	Μόνο εισαγόμενα κρούσματα
Ευρώπη	Βοσνία και Ερζεγοβίνη	19	0	Τοπική μετάδοση
Ευρώπη	Βόρεια Μακεδονία	19	0	Τοπική μετάδοση
Αμερική	Γουαδελούπη	18	0	Μόνο εισαγόμενα κρούσματα
Ευρώπη	Λιθουανία	17	0	Μόνο εισαγόμενα κρούσματα
Αμερική	Μαρτινίκα	16	0	Μόνο εισαγόμενα κρούσματα
Αφρική	Μπουρκίνα Φάσο	15	0	Μόνο εισαγόμενα κρούσματα
Ευρώπη	Ανδόρα	14	0	Μόνο εισαγόμενα κρούσματα
Νοτιοανατολική Ασία	Μαλδίβες	13	0	Τοπική μετάδοση
Δυτικού Ειρηνικού	Νέα Ζηλανδία	11	0	Τοπική μετάδοση

Περιφέρεια Παγκόσμιου Οργανισμού Υγείας (ΠΟΥ)	Χώρα/περιοχή	Επιβεβαιωμένα κρούσματα	Θάνατοι	Μετάδοση
Αμερική	Βολιβία	11	0	Μόνο εισαγόμενα κρούσματα
Αμερική	Τζαμάικα	10	0	Τοπική μετάδοση
Ευρώπη	Μονακό	9	0	Υπό διερεύνηση
Αμερική	Παραγουάη	9	0	Τοπική μετάδοση
Αφρική	Ρεϋνιόν	9	0	Μόνο εισαγόμενα κρούσματα
Νοτιοανατολική Ασία	Μπαγκλαντές	8	0	Τοπική μετάδοση
Αμερική	Ονδούρα	8	0	Μόνο εισαγόμενα κρούσματα
Ευρώπη	Λιχτενστάιν	7	0	Μόνο εισαγόμενα κρούσματα
Ευρώπη	Ουκρανία	7	1	Τοπική μετάδοση
Αμερική	Γαλλική Γουιάνα	7	0	Μόνο εισαγόμενα κρούσματα
Αφρική	Ρουάντα	7	0	Τοπική μετάδοση
Ευρώπη	Καζακστάν	6	0	Μόνο εισαγόμενα κρούσματα
Αμερική	Ουρουγουάη	6	0	Μόνο εισαγόμενα κρούσματα
Αφρική	Ακτή Ελεφαντοστού	6	0	Μόνο εισαγόμενα κρούσματα
Αφρική	Γκάνα	6	0	Μόνο εισαγόμενα κρούσματα

Περιφέρεια Παγκόσμιου Οργανισμού Υγείας (ΠΟΥ)	Χώρα/περιοχή	Επιβεβαιωμένα κρούσματα	Θάνατοι	Μετάδοση
Αμερική	Κούβα	5	0	Μόνο εισαγόμενα κρούσματα
Αμερική	Τρινιντάντ και Τομπάγκο	5	0	Μόνο εισαγόμενα κρούσματα
Αφρική	Καμερούν	5	0	Τοπική μετάδοση
Αφρική	Αιθιοπία	5	0	Μόνο εισαγόμενα κρούσματα
Δυτικού Ειρηνικού	Μογγολία	4	0	Μόνο εισαγόμενα κρούσματα
Ευρώπη	Ουζμπεκιστάν	4	0	Υπό διερεύνηση
Αμερική	Γουιάνα	4	1	Τοπική μετάδοση
Αφρική	Σεϋχέλλες	4	0	Μόνο εισαγόμενα κρούσματα
Δυτικού Ειρηνικού	Γαλλική Πολυνησία	3	0	Μόνο εισαγόμενα κρούσματα
Δυτικού Ειρηνικού	Γκουάμ	3	0	Τοπική μετάδοση
Ευρώπη	Γιβραλτάρ	3	0	Υπό διερεύνηση
Αμερική	Κουρασάο	3	0	Μόνο εισαγόμενα κρούσματα
Αμερική	Πουέρτο Ρίκο	3	0	Μόνο εισαγόμενα κρούσματα
Αφρική	Λαϊκή Δημοκρατία του Κονγκό	3	0	Μόνο εισαγόμενα κρούσματα
Αφρική	Κένυα	3	0	Τοπική μετάδοση

Περιφέρεια Παγκόσμιου Οργανισμού Υγείας (ΠΟΥ)	Χώρα/περιοχή	Επιβεβαιωμένα κρούσματα	Θάνατοι	Μετάδοση
Ευρώπη	Τζέρσεϊ	2	0	Μόνο εισαγόμενα κρούσματα
Ανατολική Μεσόγειος	Σουδάν	2	1	Μόνο εισαγόμενα κρούσματα
Αμερική	Αγία Λουκία	2	0	Μόνο εισαγόμενα κρούσματα
Αμερική	Saint Barthelemy	2	0	Υπό διερεύνηση
Αμερική	Αρούμπα	2	0	Μόνο εισαγόμενα κρούσματα
Αμερική	Saint Martin	2	0	Υπό διερεύνηση
Αμερική	Νησιά Virgin (ΗΠΑ)	2	0	Μόνο εισαγόμενα κρούσματα
Αφρική	Ναμίμπια	2	0	Μόνο εισαγόμενα κρούσματα
Αφρική	Νιγηρία	2	0	Μόνο εισαγόμενα κρούσματα
Ευρώπη	Βατικανό	1	0	Υπό διερεύνηση
Ευρώπη	Γκέρνσεϊ	1	0	Μόνο εισαγόμενα κρούσματα
Νοτιοανατολική Ασία	Μπουτάν	1	0	Μόνο εισαγόμενα κρούσματα
Νοτιοανατολική Ασία	Νεπάλ	1	0	Μόνο εισαγόμενα κρούσματα
Ανατολική Μεσόγειος	Σομαλία	1	0	Μόνο εισαγόμενα κρούσματα
Αμερική	Αντίγκουα και Μπαρμπούντα	1	0	Μόνο εισαγόμενα

Περιφέρεια Παγκόσμιου Οργανισμού Υγείας (ΠΟΥ)	Χώρα/περιοχή	Επιβεβαιωμένα κρούσματα	Θάνατοι	Μετάδοση
				κρούσματα
Αμερική	Μπαχάμες	1	0	Τοπική μετάδοση
Αμερική	Γουατεμάλα	1	1	Μόνο εισαγόμενα κρούσματα
Αμερική	Άγιος Βικέντιος και Γρεναδίνες	1	0	Μόνο εισαγόμενα κρούσματα
Αμερική	Σουρινάμ	1	0	Μόνο εισαγόμενα κρούσματα
Αμερική	Νησιά Κέιμαν	1	1	Μόνο εισαγόμενα κρούσματα
Αφρική	Μπενίν	1	0	Μόνο εισαγόμενα κρούσματα
Αφρική	Ισημερινή Γουινέα	1	0	Μόνο εισαγόμενα κρούσματα
Αφρική	Εσουατίνι	1	0	Μόνο εισαγόμενα κρούσματα
Αφρική	Κονγκό	1	0	Μόνο εισαγόμενα κρούσματα
Αφρική	Γκαμπόν	1	0	Μόνο εισαγόμενα κρούσματα
Αφρική	Γουινέα	1	0	Μόνο εισαγόμενα κρούσματα
Αφρική	Κεντροαφρικανική Δημοκρατία	1	0	Μόνο εισαγόμενα κρούσματα
Αφρική	Μαυριτανία	1	0	Μόνο εισαγόμενα κρούσματα

Περιφέρεια Παγκόσμιου Οργανισμού Υγείας (ΠΟΥ)	Χώρα/περιοχή	Επιβεβαιωμένα κρούσματα	Θάνατοι	Μετάδοση
Αφρική	Λιβερία	1	0	Μόνο εισαγόμενα κρούσματα
Αφρική	Τανζανία	1	0	Μόνο εισαγόμενα κρούσματα
Αφρική	Τόγκο	1	0	Μόνο εισαγόμενα κρούσματα
Αφρική	Μαγιότ	1	0	Μόνο εισαγόμενα κρούσματα
ΣΥΝΟΛΟ		179112	7426	

Πηγή : https://www.who.int/docs/default-source/coronaviruse/situation-reports/20200317-sitrep-57-covid-19.pdf?sfvrsn=a26922f2_2

Οδηγίες

Ο κίνδυνος για τον ταξιδιώτη θεωρείται υψηλός. Συνιστάται να αποφύγετε το ταξίδι, αν δεν είναι απολύτως απαραίτητο. Έως σήμερα δεν υπάρχει εμβόλιο.

Συνιστάται ισχυρά η αποφυγή ταξιδιών εντός και εκτός Ελλάδας όλων των ατόμων που ανήκουν στις ομάδες αυξημένου κινδύνου δηλαδή άτομα με ηλικία άνω των 70 ετών ή οποιασδήποτε ηλικίας με υποκείμενα σοβαρά χρόνια νοσήματα (καρδιαγγειακά νοσήματα, σακχαρώδης διαβήτης, νοσήματα του αναπνευστικού) και άτομα με ανοσοκαταστολή.

Αν ταξιδεύετε προς περιοχές με τοπική μετάδοση COVID-19 συνιστάται :

- Να πλένετε συχνά τα χέρια σας με νερό και σαπούνι.
- Να αποφύγετε την επαφή με τα ζώα (ζωντανά ή νεκρά), τις αγορές ζώων και τα προϊόντα ζωικής προέλευσης (όπως μη μαγειρευμένο κρέας).
- Να αποφύγετε την επαφή με ασθενείς.

Κατά την διάρκεια του ταξιδιού σας σε περιοχές με τοπική μετάδοση COVID-19 συνιστάται :

- Να αναβάλετε το ταξίδι σας ενώ έχετε συμπτώματα (πυρετό ή άλλα συμπτώματα από το αναπνευστικό όπως δυσκολία στην αναπνοή, βήχα).
- Να καλύπτετε το στόμα και τη μύτη σας με ένα χαρτομάντηλο ή με το μανίκι (όχι με το χέρι) όταν βήχετε ή φτερνίζεστε.
- Να αποφύγετε την επαφή με άλλα άτομα ενώ έχετε συμπτώματα (πυρετό ή άλλα συμπτώματα από το αναπνευστικό όπως δυσκολία στην αναπνοή, βήχα).

Μετά την επιστροφή από οποιοδήποτε προορισμό όλοι οι ταξιδιώτες τίθενται σε υποχρεωτικό κατ' οίκον περιορισμό για 14 ημέρες.

Συνιστάται σε όλους τους ταξιδιώτες πριν και μετά το ταξίδι να ενημερώνονται από τον ΕΟΔΥ (1135, 210-5212054) για την εξέλιξη της νόσου και τα απαραίτητα μέτρα προφύλαξης.

Τονίζεται ότι, καθώς η επιδημία εξελίσσεται, οι οδηγίες ενδέχεται να τροποποιηθούν.