

ΣΗΜΑΣΙΑ ΕΜΒΟΛΙΑΣΜΩΝ

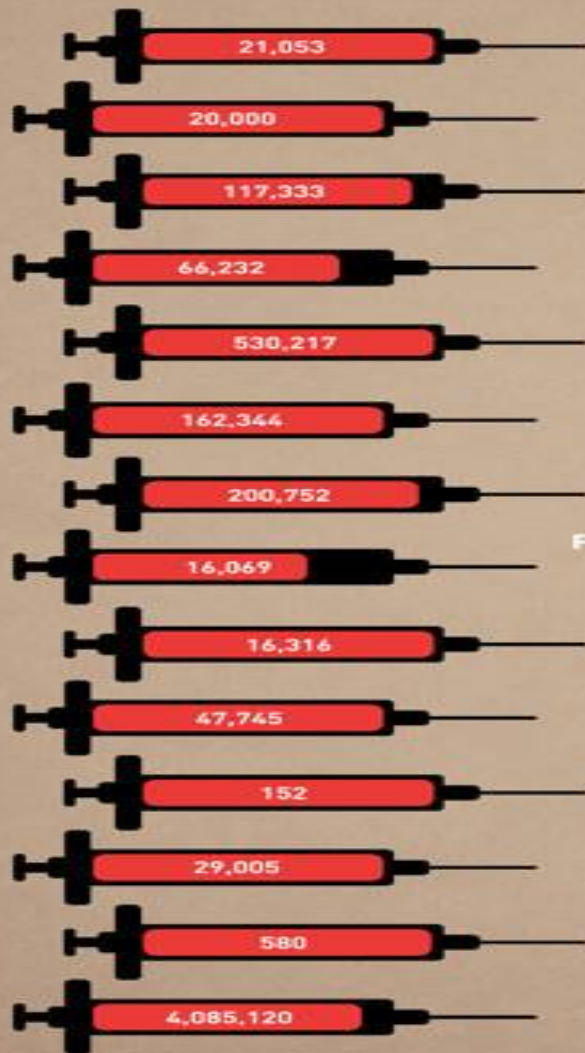
- Προλαμβάνονται 3.000.000 θάνατοι
κάθε χρόνο
- Σώζονται 750.000 παιδιά κάθε χρόνο
από αναπηρία

PRE-VACCINE ERA
ESTIMATED ANNUAL
MORBIDITY IN THE U.S.

%

MOST RECENT
REPORTS OF
CASES IN THE U.S.

DECREASE



DIPHTHERIA
100%

H. INFLUENZA
99%

HEPATITIS A
91%

HEPATITIS B
83%

MEASLES
99%

MUMPS
99%

PERTUSSIS
89%

PNEUMOCOCCAL DISEASE
74%

POLIO
100%

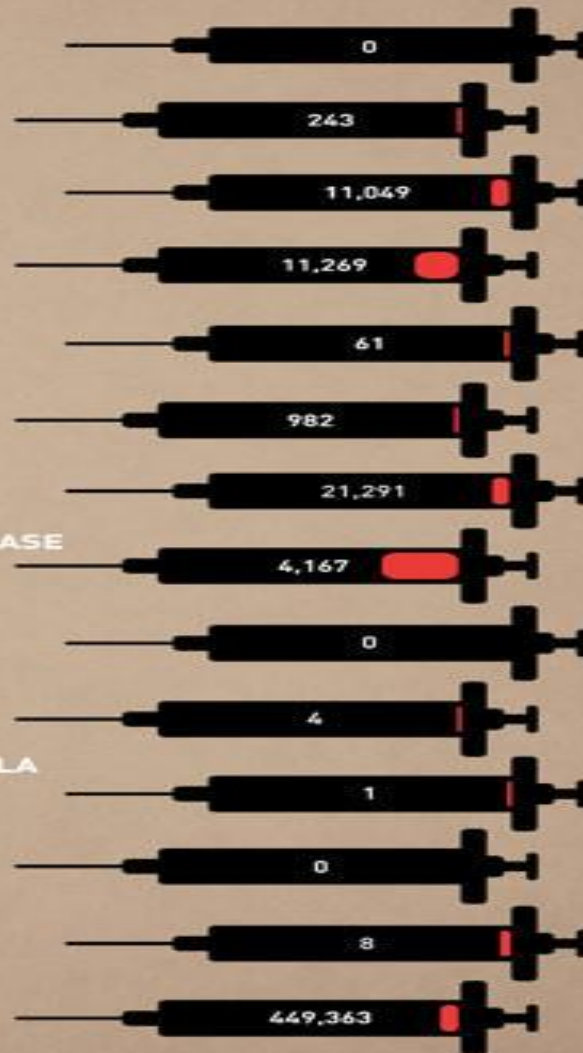
RUBELLA
99%

CONGENITAL RUBELLA
99%

SMALLPOX
100%

TETANUS
99%

VARICELLA
89%



ΘΑΝΑΤΟΙ ΑΠΟ ΕΠΙΛΕΓΜΕΝΑ ΛΟΙΜΩΔΗ ΝΟΣΗΜΑΤΑ**ΕΛΛΑΔΑ 1962-1978****ΣΤΟΙΧΕΙΑ ΕΛΛ. ΣΤΑΤ.**

	ΔΙΦΘΕΡΙΤΙΔΑ	ΚΟΚΚΥΤΗΣ	ΠΟΛΙΟ	ΙΛΑΡΑ
1962	82	106	20	53
1963	32	56	18	25
1964	28	44	9	18
1965-66	19	35	7	44
1967	12	20	5	8
1968	8	13	5	38
1970	5	14	4	13
1971	2	21	6	2
1972	2	10	1	10
1973	-	9	3	10
1974	1	6	1	5
1975	-	2	-	8
1976	1	17	1	7
1977	-	3	1	13
1978	-	3	-	2

ΠΑΡΑΤΗΡΗΣΕΙΣ: 1. Προ του 1962 και μετά το 1978 δεν διαχωρίζονται οι θάνατοι κατά νόσο. 2. Για το 1969 ελλείπουν τα στοιχεία.

ΑΝΑΖΗΤΗΣΗ ΣΤΟΙΧΕΙΩΝ: Δημήτριος Παπαλάμπρου, Παιδίατρος, Πάτρα 2013.



Ετος δήλωσης	Αριθμός δηλωθέντων κρουσμάτων		
	Ιλαράς	Παρωτίτιδας	Κοκκύτης
2004	1	2	25
2005	119	33	26
2006	516	48	13
2007	2	23	29
2008	1	5	22
2009	2	21	27
2010	149	2	64
2011	40	1	3
2012	3	2	55
2013	4	0	40
2014	1	1	15
2015	1	4	18
2016	0	4	87
2017*	284	7	29
Σύνολο	1123	153	453

3: Αριθμός δηλωθέντων κρούσμάτων μέσω συστήματος ΥΔΝ, Ελλάδα 2000-2010

	2000	2001	2002	2003	2004	2005	2006	2007	2008	2009	2010
Ελπίτιδα	0	0	0	0	0	0	0	0	0	0	0
	56	12	6	8	1	122	518	2	1	2	14
	12	14	14	5	2	16	1	0	0	4	0
Ίδα	32	50	156	44	4	33	49	22	5	21	2
Ίδα	0	0	0	0	0	0	0	0	0	0	0
	16	4	3	7	5	7	12	9	7	2	5
Ίος Τέτανος	0	0	0	0	0	0	0	0	0	0	0
Ανεμειολογία *	3122	3878	3651	4734	34	36	41	33	19	6	5
Ίος	13	93	18	10	25	24	15	27	22	31	64
Ίδα (Σύνολο)	855	1410	705	516	519	624	586	1138	714	601	41
Ίδοκοκκική	263	227	236	131	79	93	100	105	80	82	59
Ίακή	185	179	135	163	218	251	204	222	220	199	15
	406	984	276	190	199	236	232	780	361	299	20
Ίου αιτιολογίας	1	20	58	32	23	44	50	31	53	21	3
Ίος Ερυθρά	1	0	0	0	0	0	0	0	0	0	0
Ίος	0	0	0	0	2	0	0	0	0	0	1
Ίος Σύφιλη	0	0	0	0	0	0	0	4	1	1	1

2004, μέσω του συστήματος ΥΔΝ, δηλώνονται μόνο τα κρούσματα ανεμειολογίας με επιπλοκές

Lab Studies
Several Years

Human Safety
Days or Weeks

Expanded Safety
Weeks or Months

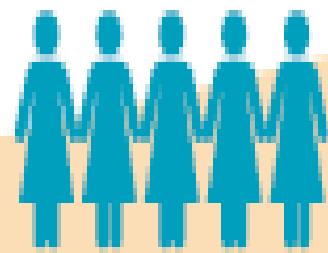
Efficacy & Safety
Several Years



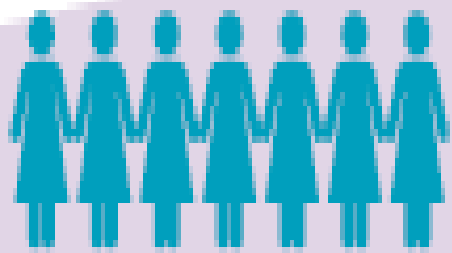
Tens



Hundreds



Thousands



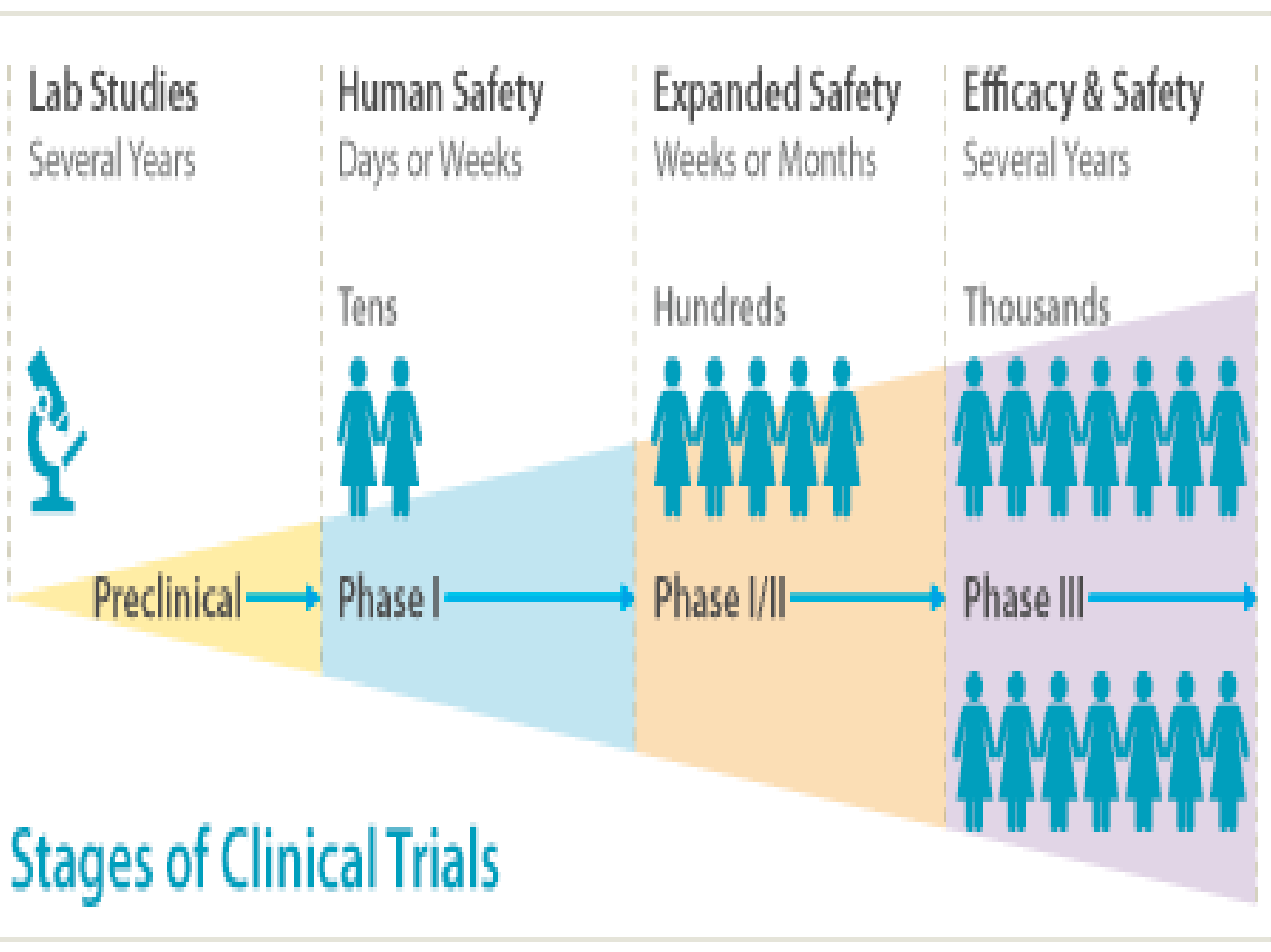
Preclinical

Phase I

Phase I/II

Phase III

Stages of Clinical Trials








**Autism Occurrence by MMR Vaccine Status Among US Children
With Older Siblings With and Without Autism**

Διάρκεια : 1997-2012

Συμμετοχή : 95727 παιδιά

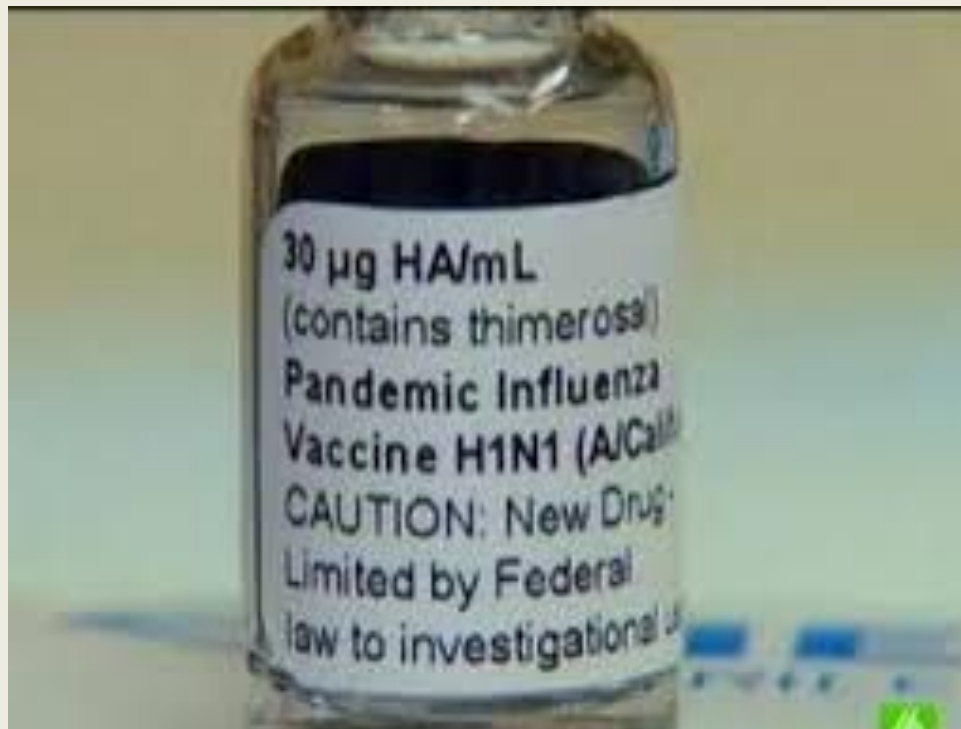
Παρακολούθηση : 5 έτη

**Συμπέρασμα : Ο εμβολιασμός με MMR δεν συνδέθηκε
με αυτισμό, ούτε ακόμη και στα παιδιά που είχαν
μεγαλύτερο αδελφί με το σύνδρομο**

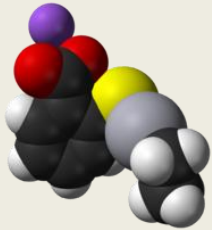
Λοιμώδη νοσήματα	2015	2016*	
Σύνολο	3.421	4.780	
Ανεμειολογία με επιπλοκές	9	9	
Γρίπη (επιβεβαιωμένη εργαστηριακά)	1495	2454	
Διφθερίτιδα	0	0	
Ερυθρά	0	0	
Ερυθρά, συγγενής	0	0	
Ηπατίτιδα Α, οξεία	62	214	
Ηπατίτιδα Β, οξεία	62	18	
Ηπατίτιδα C, οξεία	3	1	
Ιλαρά	1	0	
Κίτρινος Πυρετός	0	0	
Κοκκύτης	17	85	
Λύσσα	0	0	
Μηνιγγίτιδα βακτηριακή	157	103	
Μηνιγγιτιδοκοκκική νόσος	57	52	
Παρωτίτιδα	4	4	
Πολιομυελίτιδα	0	0	
Τέτανος	6	3	
Τέτανος νεογνικός	0	0	

**ΠΕΡΙΕΚΤΙΚΟΤΗΤΑ ΕΜΒΟΛΙΟΥ ΓΡΙΠΗΣ
ΣΕ ΘΕΙΟΜΕΡΣΑΛΗ**

0,0025mg



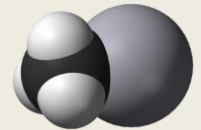
ΤΟΞΙΚΟΤΗΤΑ ΥΔΡΑΡΓΥΡΟΥ - Hg



ΘΕΙΟΜΕΡΣΑΛΗ : Μεταβολίζεται σε αιθυλικό Hg με χρόνο ημιζωής 3,5 ημέρες .
Ελάχιστες μελέτες



Η τοξικότητα του Hg έχει μελετηθεί εκτενώς στον μεθυλικό Hg με χρόνο ημιζωής 50 ημέρες.
Ευρίσκεται στην τροφική αλυσίδα.



Τα συμπτώματα τοξικότητας Hg διαφέρουν από τα συμπτώματα αυτισμού



Ο αυτισμός αυξάνεται παρά την αφαίρεση της θειομερσάλης από τα εμβόλια



Μεγάλες πληθυσμιακές μελέτες αρνητικές για συσχέτιση

ΚΙΡΛΑΠΠΟΥ ΜΑΡΓΑΡΙΤΑ

ΟΙ ΕΠΙΠΤΩΣΕΙΣ ΤΗΣ ΡΥΠΑΝΣΗΣ ΤΟΥ ΠΕΡΙΒΑΛΛΟΝΤΟΣ ΣΤΗΝ ΤΡΟΦΙΚΗ ΑΛΥΣΙΔΑ
ΠΤΥΧΙΑΚΗ ΜΕΛΕΤΗ ΧΑΡΟΚΟΠΕΙΟ ΠΑΝΕΠΙΣΤΗΜΙΟ 2004

Περιεκτικότητα τροφίμων σε υδράργυρο mg/kg



0,5 - 1



0,008 - 0 052



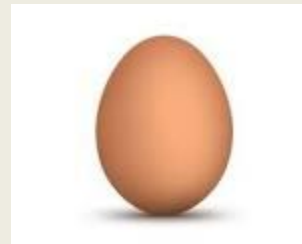
0,001



0,01



0,01



0,005

ΦΟΡΜΑΛΔΕΪΔΗ ΚΑΙ ΕΜΒΟΛΙΑ

- Μεταβολισμός νεογνού : 575 – 862 $\mu\text{g}/\text{kg}$
- Εξαπλό εμβόλιο : 207 $\mu\text{g}/\text{kg}$
- Αποβολή εντός ωρών (ούρα – αναπνοή)

ΦΟΡΜΑΛΔΕΪΔΗ ΣΕ ΤΡΟΦΕΣ

mg/kg



16,3



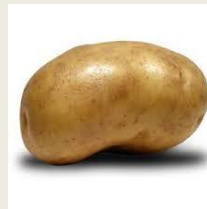
26,9



6,3 – 22,3



38,7 – 60



19,5



5,7 – 13,3



22,4



8,7



10 - 16

ΑΛΛΑ ΠΡΟΣΘΕΤΑ ΕΜΒΟΛΙΩΝ

- ❖ Γλουταμικό μονονάτριο : Σταθεροποιητής
(σε πληθώρα τροφών)
- ❖ Αλουμίνιο : Ανοσοενισχυτικό
Μέγιστη δόση = 1/100 συνολικής ποσότητας
στο σώμα
- ❖ Polysorbate 80 : Γαλακτωματοποιητής
(σε πληθώρα τροφών)

ΕΜΒΟΛΙΑ ΕΝΗΛΙΚΩΝ

- DTaP : Διφθερίτιδας-Τετάνου-Κοκκύτη
Οι πιο πολλοί ακάλυπτοι
- Χρόνιες παθήσεις,
>65 ετών : γρίπης-πνευμονιοκόκκου
- Εμβόλιο έρπητα ζωστήρα >60 ετών
- Ηπατίτιδες Α και Β : Επαγγελματικοί κίνδυνοι,
ταξιδιώτες, ειδικές κατηγορίες